

館山塾報



〒101-0061

東京都千代田区三崎町二一十八ー九
Tel (〇三) 三二六四一八六三八
Fax (〇三) 三二六四一八六三六 館山塾
<http://www.tateyamajuku.com/>

ご挨拶

館山塾では、設立以来一貫して、塾生一人一人に対する責任指導をモットーに、受験指導を行って参りました。今後とも、一層堅実な指導を実現するため、諸制度・諸設備の充実に努める所存であります。

館山塾では、成績優秀な諸君に受講料を免除する、特待生制度を従来から設けています。高校一、二年生の特待生基準は左記の通りです。

今後とも、塾生諸君の実情に合わせて柔軟に対応していく所存であります。保護者の皆さまには、ご意見・ご要望等ございましたら、是非お寄せ戴ければ幸いと存じます。

塾長 胡子俊英

~~~~~ 特待生制度のお知らせ ~~~~~

館山塾では、学業優秀な塾生を対象に、特待生制度を実施し、受講料の免除を行っております。

特待生基準 (高2) A (受講料全額) B (同半額)

A 進級試験で、英語が八〇点以上でかつ、2教科の合計が、英数一七〇点以上、英国一六〇点以上の場合、3科目目を受験し、3教科の合計が、二二〇点以上の諸君。

B 2科目はA基準以上、3科目合計のみA基準に5点以内。

特待生基準 (高1) A (受講料全額) B (同半額)

A 進級試験で、英語〃九〇点、数学〃九〇点、国語〃八〇点以上
B 2科目はA基準以上、残り1科目のみA基準に5点以内。

なお、該当者には別便にて詳細をお知らせします。

~~~~~ 第1期 (3月〜5月) の予定 ~~~~~

高校一・二年生

3月10日(土)〜13日(火) … 個人面談

3月21日(水)〜25日(日) … 春期講習 高1英数国

3月27日(火)〜31日(土) … 春期講習 高2英数国世

4月2日(月)〜4日(水) … 春期講習・高2日 補講

4月5日(木) … 春期総合試験 (英数国)

4月7日(土) … 平常講義開始

5月5日(土)〜6日(日) … 休講

5月27日(日) … 第1期総合試験

☆塾報・年間予定カレンダーでお知らせする休講日以外は、

祝祭日等に関わりなく、平常講義が行われます。

~~~~~ 自習室・休憩室のお知らせ ~~~~~

自習室 …… 二〇六番教室

時間 …… 平日 二時三〇分〜九時三〇分

日曜 一時〜八時三〇分

尚、右記以外にも空き教室を自習室として開放しています。

~~~~~ 塾生保険のお知らせ ~~~~~

館山塾では、塾内及び塾の行き帰りの万一の事故に対処するため、全塾生を対象に、塾生保険に加入しています。(但し、塾則に抵触しての事故は、保険の対象になりませんので、特に塾則第一条は厳守願います。)

~~~~~ 特別個人指導 (日曜) のお知らせ ~~~~~

日曜日には、担当講師の個別指導及び個別の質問に答える時間が設置されています。積極的に活用して下さい。

時間 午後一時二〇分〜午後五時一〇分

①呼び出された場合

講師から呼び出された場合は、必ず出席して下さい。呼び出しは、次回の講義に支障をきたす場合(理解不足、前回欠席等)に行っております。

②自主参加する場合

必ず事前に担当講師に確認をとって下さい。自習等で来る場合も、他学年の試験等で教室が使えない場合もありますので、必ず事前に確認をとるようにして下さい。

※講師によっては、勤務の都合で、隔週で実施する場合、土曜日に実施する場合があります。

※詳細は後日揭示でお知らせします。

講師紹介 氏名 (担当クラス)

- 一、卒業大学
- 二、専攻
- 三、趣味
- 四、塾生へ一言

◆ 英語 科



原田 勝 (高1A・高2A)

- 一、東京外国語大学外国語学部卒
- 二、ロシア語
- 三、ウォーキング、浦和レッズの応援
- 四、どうせやるなら何事も一所懸命に。常に、今自分は何のために、何をやるうとしているのか、そしてどうすれば一番効率が良いかを考えましょう。お手伝いします。



胡子 俊英 (高1B・高2B)

- 一、東京大学文学部中国哲学専修課程卒
- 二、哲学の根本問題
- 三、山歩き、龍笛
- 四、雪の山道で、いつしか兔の足跡と同じ所を踏んで歩いていることがあります。たまには我を忘れて自然と一体化してみましよう。

◆ 数 学 科



熊倉 幹男 (高1B・高2B)

- 一、東京理科大学理学部数学科卒
- 二、確率過程論
- 三、ゴルフ
- 四、困ったときがチャンスです。頭の良くなるチャンスです。



松山 秀行 (高1A・高2A・高3理科兼任)

- 一、東京大学法学部卒
- 二、私法
- 三、ウェブページの作成・更新
- 四、思い上がった発想と確実な計算力を身につけよう。

◆ 国 語 科



三輪 裕治 (高1A・高2A)

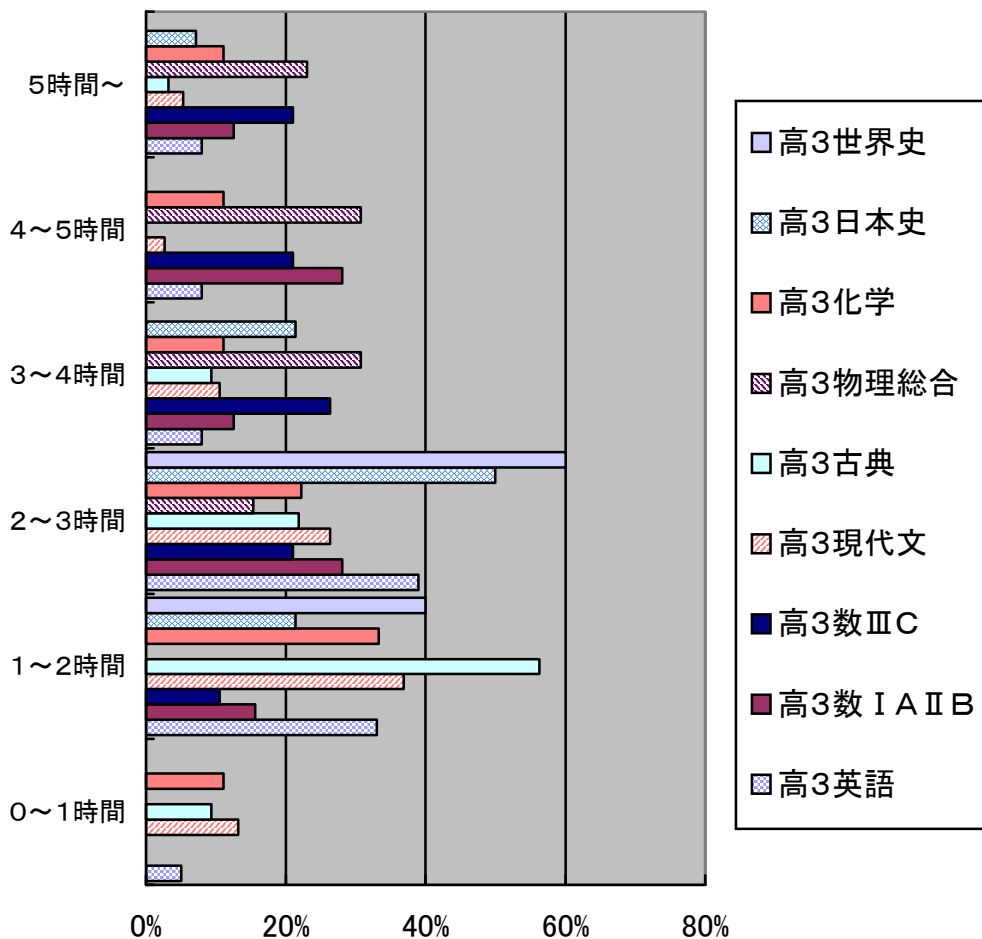
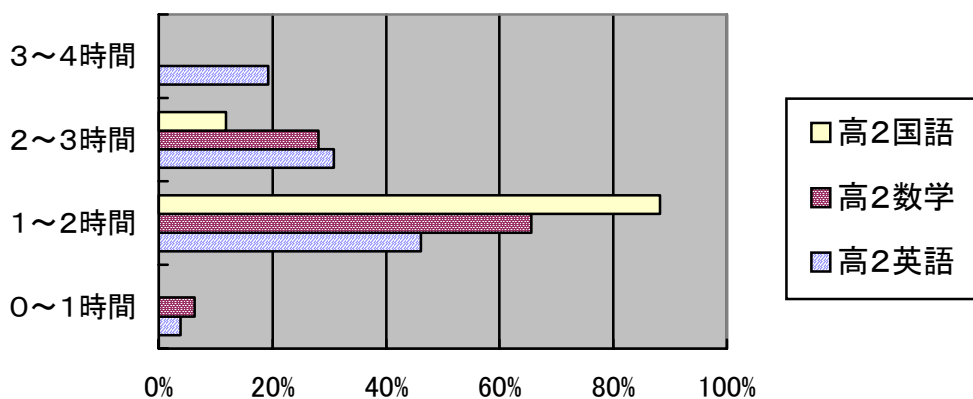
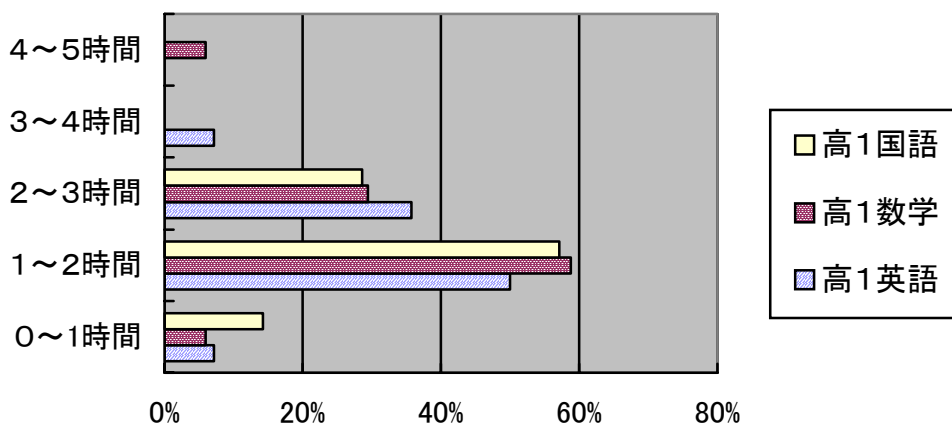
- 一、東京大学文学部社会学専修課程卒
- 二、近代化と比較社会学
- 三、サッカーの研究 ランナー (in志村坂上) になること
- 四、ナカタの勇気で前に進み、イチローの努力で日々つとめ、ミワのように国語を解こう。



佐治 恵 (高1B・高2B・高3社会兼任)

- 一、慶応義塾大学大学院文学研究科修了
- 二、生の哲学の立場による倫理学の構想
- 三、こどもの本の読み聞かせ
- 四、自分の持てる力をフルに出し切ることを、受験勉強を通じて会得してください。

勉強時間アンケート調査結果



このページのグラフは、昨年度高校在籍者が各受講科目の予習・復習に1週間平均してどれだけ時間を使ったかを尋ねたものです。これは、あくまでも一回の塾の授業に出席するために必要だった時間です。それ以外に自分で計画して受験勉強全体を組み立てていかねばならないのは当然ですね。

第I期分受講料納入のお知らせ

第I期(4月・5月及び春期講習)分受講料の納入の時期となりましたので、下記の要領で納入して下さい。

納入に際しましては、期限を厳守して下さい。万一、事情により遅れる場合は、必ず、前もって経理部までご連絡下さい。尚、ご連絡がなく納入期限を過ぎた場合は、通塾の意思がないものとみなして、除籍する場合がありますので予めご了承下さい。

◎『**預金口座引き落とし制度**』を利用される方

『**預金口座引き落とし制度**』の手続をとられた方は、申込書に記載された金融機関より引き落としとなります。引き落とし日は、**2月22日(木)**となっております。

引き落とし金額は同封の『**受講料明細書**』をご覧ください。

◎『**預金口座引き落とし**』の手続が、今回の受講料引落の期限に間に合わなかった方

同封された振込依頼書により銀行振込をして下さい。

振込期限は、**2月25日(銀行受付日)**となります。

※**期限日迄にご連絡がなく受講料が未納の場合は、通塾の意志がないものと判断し、第I期より除籍致しますので、予めご了承下さい。**

◎その他 受講料の計算は、下記の表を参照して下さい。

◎経理部からのお願い等

- ①万一、金額の欄が間違っている場合は、お手数ですが、2月22日迄に事務所にご連絡下さい。
- ②引き落とし(振込)後の選択講座の取消は、塾則の第八条の四に基づき書面にて事務所に提出して下さい。期限外の取消に関しては差額調整はできませんのでご注意下さい。尚、春期講習取消の申し出期限は3月1日までです。
- ③受講料に関するご連絡及びお問い合わせ ☎ **03-3264-8638**(午後3時より午後9時)
- ④選択講座の追加に関しては、随時受け付けております。

第I期(4・5月、春期講習)分受講料明細(高校1・2年 英・数・国の部)

(含消費税)

| クラス | 4・5月 | 春期講習 | 維持費 | 合計 |
|-------------|---------|---------|--------|----------|
| 高1・2(1講座受講) | 24,675円 | 12,915円 | 6,300円 | 43,890円 |
| 高1・2(2講座受講) | 49,350円 | 25,830円 | 6,300円 | 81,480円 |
| 高1・2(3講座受講) | 74,025円 | 38,745円 | 6,300円 | 119,070円 |

第I期(4・5月、春期講習)分受講料明細(高校2年 社会科追加の部)

(含消費税)

| クラス | 4・5月 | 春期講習 | 維持費 | 合計 |
|-----------|---------|---------|-----|----------|
| 高2(1講座受講) | 23,730円 | 12,600円 | ・・・ | 36,330円 |
| 高2(2講座受講) | 47,460円 | 25,200円 | ・・・ | 72,660円 |
| 高2(3講座受講) | 71,190円 | 37,800円 | ・・・ | 108,990円 |

※高1・2とも受講料には教材費(各期・1講座1,050円)・総合試験料が含まれています。