

館山塾報



〒101-0061 東京都千代田区三崎町二一十八ー九
 Tel (03) 3264-8638 館山塾
 Fax (03) 3264-8636
<http://www.tateyanajuku.com/>

ご挨拶

館山塾では、設立以来一貫して、塾生一人一人に対する責任指導をモットーに、受験指導を行って参りました。今後とも、一層堅実な指導を実現するため、諸制度・諸設備の充実に努める所存であります。

館山塾では、成績優秀な諸君に受講料を免除する、特待生制度を設けています。中学の部の特待生基準は左記の通りです。

今後とも、塾生諸君の实情に合わせて柔軟に対応していく所存であります。保護者の皆さまには、ご意見・ご要望等ございましたら、是非お寄せ戴ければ幸いと存じます。

塾長 胡子俊英

特待生制度のお知らせ

館山塾では、学業優秀な塾生を対象に、特待生制度を実施し、受講料の免除を行っています。

特待生基準 (中学二・三年)

A (受講料全額)、B (同半額)

進級試験で、受験した3科目の得点が、

A 英語Ⅱ九十点、数学Ⅱ九十点、国語Ⅱ九十点以上

B 二科目がA基準を超え、一科目のみ基準に5点以内

第1期 (3月～5月) の予定

中学生

- 2月28日(水)……………平常講義開始
- 3月11日(日)……………中三受験オリエンテーション
- 3月21日(水)～26日(月)……………休講
- 3月27日(火)～31日(土)……………春期特別講習期間
- 4月1日(日)……………休講
- 4月2日(月)～4日(水)……………春期特別講習補講期間
- 4月5日(木)……………春期特別講習総合試験
- 4月6日(金)……………休講
- 4月7日(土)……………平常講義開始
- 5月5日(土)～6日(日)……………休講
- 5月27日(日)……………第1期総合試験
- 6月3日(日)……………特殊講義

☆塾報・年間予定カレンダーでお知らせする休講日以外は、祝祭日等に関わりなく、平常講義が行われます。

自習室・休憩室のお知らせ

自習室・休憩室 ……二〇六番教室

時間 …… 平日 二時三〇分～九時三〇分

日曜 一時～八時三〇分

尚、右記以外にも空き教室を自習室として開放しています。

塾生保険のお知らせ

館山塾では、塾内及び塾の行き帰りの万一の事故に対処するため、全塾生を対象に、塾生保険に加入しています。(但し、塾則に抵触しての事故は、保険の対象になりませんので、特に塾則第一条は厳守願います。)

特別個人指導 (日曜) のお知らせ

日曜日には、担当講師の個別指導及び個別の質問に答える時間が設置されています。積極的に活用して下さい。

時間 午後一時二〇分～午後五時一〇分

①呼び出された場合

講師から呼び出された場合は、必ず出席して下さい。呼び出しは、次回の講義に支障をきたす場合(理解不足、前回欠席等)に行っています。

②自主参加する場合

必ず事前に担当講師に確認をとって下さい。自習等で来る場合も、他学年の試験等で教室が使えない場合もありますので、必ず事前に確認をとるようして下さい。

※講師によっては、勤務の都合で、隔週で実施する場合、土曜日に実施する場合があります。

※詳細は後日掲示でお知らせします。

講師紹介

氏名 (担当クラス)

一、卒業大学

二、専攻

三、趣味

四、塾生へ一言

◆ 英語科



えびす
胡子 俊英
(中1・中3英語)

一、東京大学文学部中国哲学専修課程卒

二、哲学の根本問題

三、山歩き、龍笛

四、雪の山道で、いつしか兔の足跡と同じ所を踏んで

歩いていることがあります。たまには我を忘れて自然と一体化してみましよう。



あおうだ
栗生田 明子
(中2英語)

一、東京外国語大学外国語学部卒、

早稲田大学第一文学部哲学科卒

二、文化人類学、教育学

三、空手、水泳、自転車

四、おいしいごはんをたくさん食べましよう。

◆ 数学科



熊倉 幹男
(中1・中2数学)

一、東京理科大学理学部数学科卒

二、確率過程論

三、ゴルフ

四、困ったときがチャンスです。頭の良くなるチャンスです。



松山 秀行
(中3数学)

一、東京大学法学部卒

二、私法

三、双子の成長過程観察

四、思いついた発想と着実な計算力を君たちに贈ります。

◆ 国語科



三輪 裕治
(中2・中3国語)

一、東京大学文学部社会学専修課程卒

二、近代化と比較社会学

三、サッカーの研究 ランナー (in志村坂上) になること

四、ナカタの勇気で前に進み、イチローの努力で日々

つとめ、ミワのように国語を解こう。

◆ 社会科 (国語科兼任)



佐治 恵
(全学年社会・中1国語)

一、慶応義塾大学大学院文学研究科修了

二、生の哲学の立場による倫理学の構想

三、こどもの本の読み聞かせ

四、自分の持てる力をフルに出し切ることを、受験勉強を通じて会得してください。

◆ 理科 (数学科兼任)



熊倉 幹男
(全学年理科・中1・2数)

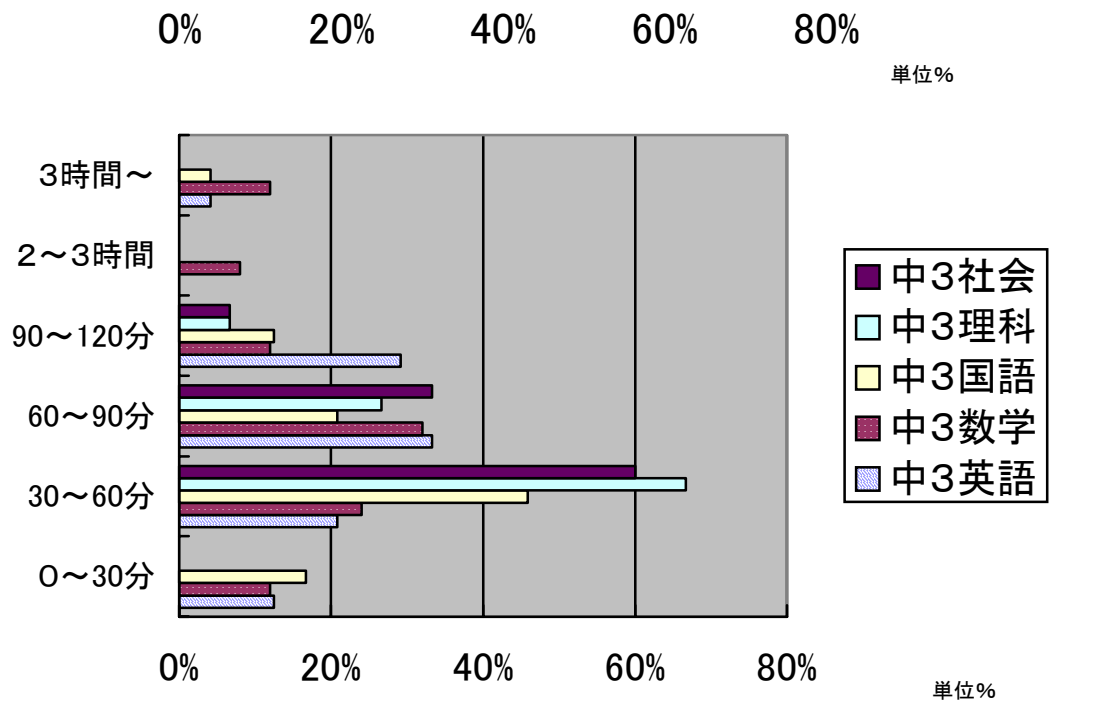
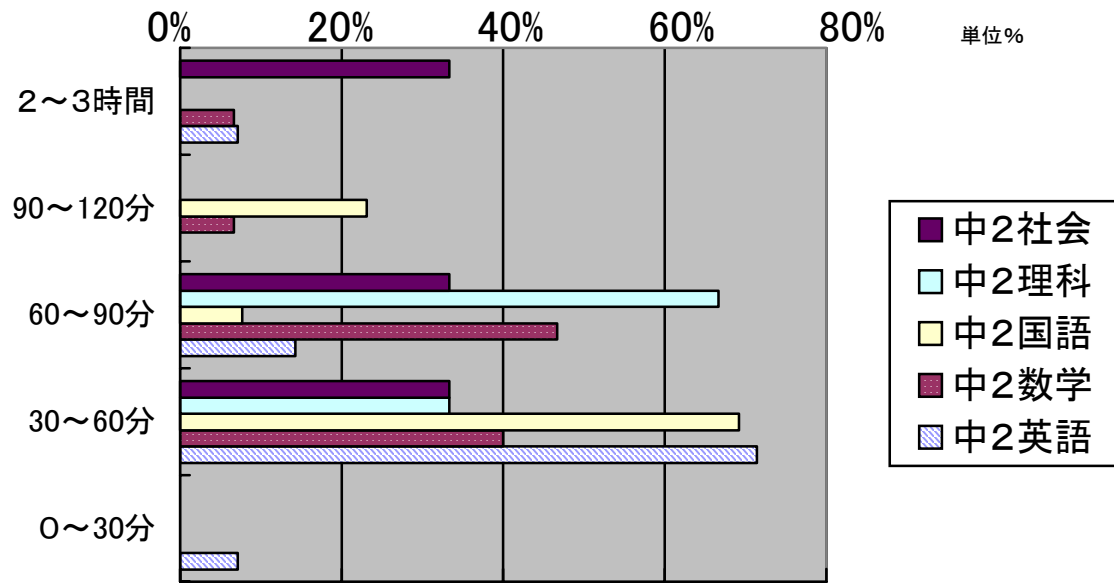
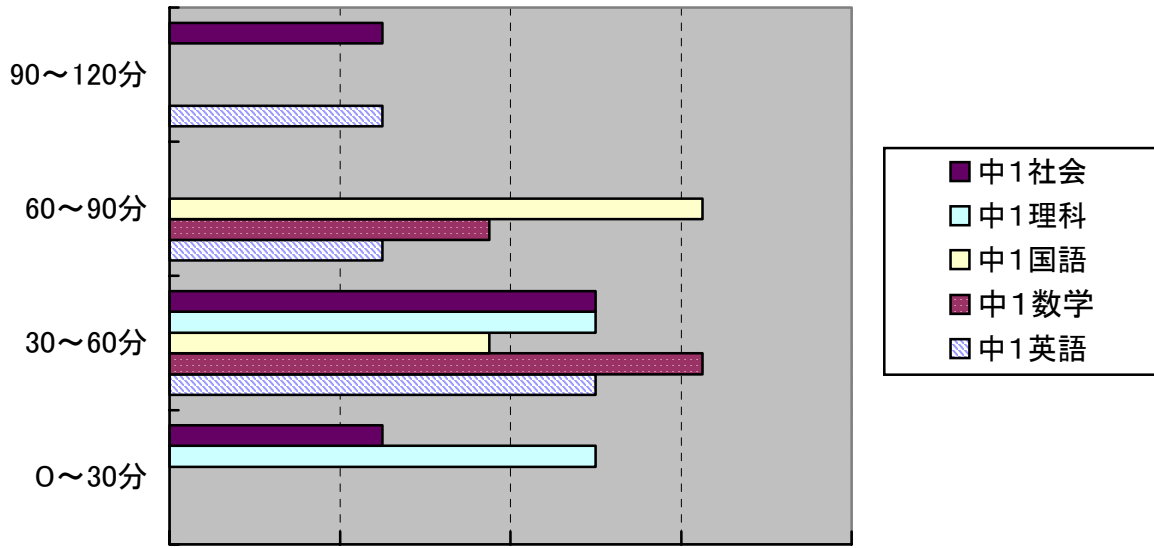
一、東京理科大学理学部数学科卒

二、確率過程論

三、ゴルフ

四、困ったときがチャンスです。頭の良くなるチャンスです。

勉強時間アンケート調査結果



このページのグラフは、昨年度在籍者が各受講科目の予習・復習に1週間平均してどれだけ時間を使ったかを尋ねたものです。これは、あくまでも塾の授業に出席するために必要だった時間です。それ以外に自分で計画して受験勉強全体を組み立てていかなばならないのは当然ですね。

第I期分受講料納入のお知らせ

第I期(3月・4月・5月及び春期講習)分受講料の納入の時期となりましたので、下記の要領で納入して下さい。

納入に際しましては、期限を厳守して下さい。万一、事情により遅れる場合は、必ず、前もって経理部までご連絡下さい。尚、ご連絡がなく納入期限を過ぎた場合は、通塾の意思がないものとみなして、除籍する場合がありますので予めご了承下さい。

◎『預金口座引き落とし制度』を利用される方

『預金口座引き落とし制度』の手続をとられた方は、申込書に記載された金融機関より引き落としとなります。引き落とし日は、2月22日(木)となっております。

引き落とし金額は同封の『受講料明細書』をご覧ください。

◎『預金口座引き落とし』の手続が、今回の受講料引落の期限に間に合わなかった方

同封された振込依頼書により銀行振込をして下さい。

振込期限は、2月25日(銀行受付日)となります。

※期限日迄にご連絡がなく受講料が未納の場合は、通塾の意志がないものと判断し、第I期より除籍致しますので、予めご了承下さい。

◎その他 受講料の計算は、下記の表を参照して下さい。

◎経理部からのお願い等

- ①万一、金額の欄が間違っている場合は、お手数ですが、2月22日迄に事務所にご連絡下さい。
- ②引き落とし(振込)後の選択講座の取消は、塾則の第八条の四に基づき書面にて事務所に提出して下さい。期限外の取消に関しては差額調整はできませんのでご注意下さい。尚、春期講習取消の申し出期限は3月7日までです。
- ③受講料に関するご連絡及びお問い合わせ ☎ 03-3264-8638(午後3時より午後9時)
- ④選択講座の追加に関しては、随時受け付けております。

第I期(3・4・5月、春期講習)分受講料明細(中学生の部)

(含消費税)

クラス	3・4・5月	春期講習	維持費	合計
中3(英数国受講)	78,750円	29,925円	6,300円	114,975円
中3(理社選択)	22,260円	19,950円	・ ・ ・ ・	42,210円
中1・2(英数国受講)	78,750円	29,925円	6,300円	114,975円
中1・2(理社選択)	14,700円	・ ・ ・ ・	・ ・ ・ ・	14,700円

※受講料には教材費(各期・1科目1,050円)・総合試験料等が含まれています。

※中学3年生の理社(各90分講義)選択は全クラス共通となります。

中学1・2年生の理社(各50分講義)選択は全クラス共通となります。

理社を受講する諸君は英数国の受講料にそれぞれの該当する理社選択分が加算されます。

※高校受験のない国立・私立中学に通っている方は、講座選択が可能です。

1科目選択の受講料(各期の受講料-維持費)÷3+維持費・・・第I期の場合は42,525円

2科目選択の受講料(各期の受講料-維持費)÷3×2+維持費・・・第I期の場合は78,750円